

LATEX-A

TÀI LIỆU KỸ THUẬT

Tài liệu Kỹ thuật
Hóa chất tăng cường

LATEX-A



MIÊU TẢ

Dung dịch nhũ tương polymer LATEX-A là phụ gia tăng cường các tính chất của sản phẩm gốc xi măng như: keo ốp lát gốc xi măng, keo chít mạch. Tăng đàn hồi chống nứt, tăng bám dính, tăng chống thấm, kháng hoá chất, giảm hiện tượng thải vôi của xi măng, bền vững khi kết hợp với xi măng, an toàn với nước sinh hoạt.

LATEX-A được ứng dụng thay thế hoàn toàn hoặc một phần nước để trộn với các vật liệu hoàn thiện gốc xi măng như vữa xây trát, vữa cán nền, vữa sửa chữa, vữa mỏng, keo ốp lát, keo chít mạch. LATEX-A cũng được sử dụng kết hợp với xi măng tạo lớp kết nối lớp vữa cũ và lớp vữa mới, bê tông cũ và bê tông mới.

YÊU CẦU THI CÔNG

• Bề mặt thi công cần đảm bảo đủ cường độ, không có bụi bám, tạp chất khác gây giảm bám dính bề mặt, các vị trí yếu cần được loại bỏ, các khuyết tật bề mặt cần được xử lý bằng biện pháp và vật liệu phù hợp.

Không thi công trên bề mặt có nhiệt độ cao, bề mặt thi công cần được làm ẩm đến bão hoà nhưng không được đọng nước.

Với các ứng dụng phổ biến, thay thế hoàn toàn hoặc một phần nước trong ứng dụng bằng dung dịch tăng cường LATEX-A.

BẢO QUẢN

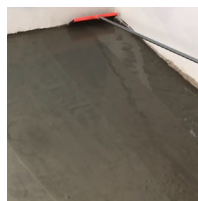
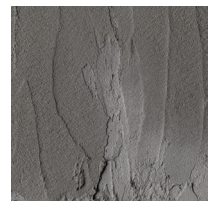
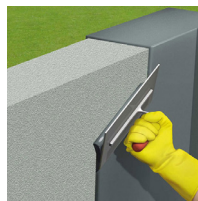
Tối thiểu 12 tháng nguyên bao bì, nơi thoáng mát, tránh nhiệt độ cao, ánh sáng trực tiếp. Thời gian bảo quản có thể lớn hơn 12 tháng kể từ ngày sản xuất, khách hàng cần kiểm tra trước khi sử dụng.

Sản phẩm có thể gây dị ứng, tránh tiếp xúc lâu với da, tránh tiếp xúc với mắt. Nếu tiếp xúc cần rửa ngay nhiều lần bằng nước sạch. Luôn tham khảo tài liệu trước khi sử dụng.

DUNG DỊCH POLYMER TĂNG CƯỜNG

TĂNG CƯỜNG VÀ CẢI THIỆN CÁC TÍNH CHẤT CỦA VẬT LIỆU CHỨA XI MĂNG:

- Tăng cường chống thấm, giảm hấp thụ nước và chống thải vôi.
- Sử dụng trong nhà và ngoài trời.
- Tăng cường các tính chất cho keo ốp lát, keo chít mạch gốc xi măng.
- Vữa láng nền chất lượng cao.
- Lớp vữa sửa chữa, trám vá bê tông cao cấp, phủ các thanh cốt thép chống bị ăn mòn, hoặc thi công mỏng yêu cầu bám dính cao, đàn hồi, chịu rung động.
- Tác nhân tăng cường kết nối giữa các lớp vữa mới với lớp vữa cũ (hồ dầu xi măng kết nối), bê tông cũ với bê tông mới.



LATEX-A

TÀI LIỆU KỸ THUẬT

Tài liệu Kỹ thuật
Hóa chất tăng cường

LATEX-A

THI CÔNG:

- **Lớp hồ dầu kết nối:** trộn LATEX-A với xi măng theo tỷ lệ 1 LATEX-A + 1 phần nước sạch + 4 phần xi măng (theo khối lượng) (bả kết nối cho 3-5m² tường trát, lưu ý luôn thi công lớp trát khi lớp kết nối còn ẩm).
- **Lớp lăn quét kết nối:** trộn LATEX-A với xi măng theo tỷ lệ 1:2 theo khối lượng, dùng để lăn, quét lên bề mặt cần kết nối (tường, nền, bê tông) trong thi công trát vữa hoặc ốp lát, bịt cổ ống, thoát sàn.
- **Lớp vữa cán sàn, vữa trát chất lượng cao:** pha loãng LATEX-A với nước sạch (1 lít LATEX-A với 2 hoặc 3 lít nước sạch), dùng thay thế nước để trộn với vữa xi măng cán nền hoặc trát tường.
- **Vữa sửa chữa, trám vá:** trộn LATEX-A với vữa xi măng mác cao để trám vá, sửa chữa bê tông, bịt che chắn bảo vệ cốt thép...
- **Keo ốp lát, keo chít mạch:** sử dụng LATEX-A thay thế hoàn toàn nước hoặc một phần nước sạch (pha loãng LATEX-A với nước 2-3 lần) khi trộn với keo ốp lát hoặc keo chít mạch.

LƯU Ý:

- LATEX-A không được sử dụng độc lập, luôn sử dụng sản phẩm KẾT HỢP với các vật liệu gốc xi măng.
- Trường hợp pha loãng LATEX-A, làm pha loãng LATEX-A với nước trước, sau đó trộn với vữa xi măng.
- Chỉ sử dụng nước sạch để pha loãng.
- Nên đổ phần bột vào phần lỏng, hạn chế làm ngược lại
- Luôn thi công khi lớp kết nối còn ẩm (ướt), nếu đã khô cần thi công lại.
- Các lớp vữa nên được thi công liên nhau trước khi lớp trước khô hoàn toàn (còn ẩm) để tránh giảm bám dính giữa các lớp vữa.
- Không thi công nếu nhiệt độ nền và môi trường quá cao hoặc quá thấp (dưới 5°C và trên 35°C).
- Sau khi thi công, bề mặt cần được bảo dưỡng đúng kỹ thuật, tránh nhiệt độ cao, ánh sáng trực tiếp, nước mưa, gió to, nếu cần thiết có thể phủ lớp bảo vệ tránh nước bay hơi quá nhanh (bạt, chăn ẩm..).
- Vệ sinh dụng cụ bằng nước trước khi vật liệu khô hẳn, nếu khô hẳn chỉ dùng phương pháp cơ học để làm sạch.



DUNG DỊCH POLYMER TĂNG CƯỜNG

THÔNG SỐ CƠ BẢN

Định dạng sản phẩm	Dạng lỏng
Màu sắc	Trắng đục
Tỷ trọng (g/cm³)	1.03
Độ pH	8.0 - 10.0
Nhiệt độ sử dụng	5-35°C
Khả năng cháy	Không cháy
Vận chuyển	Không nguy hiểm
Xả thải	Theo quy định địa phương



SỰ BẢO ĐẢM

Asia Star, JSC. đảm bảo các sản phẩm của chúng tôi được sản xuất theo các thông số kỹ thuật đảm bảo chất lượng nghiêm ngặt và thông tin do chúng tôi cung cấp là chính xác theo hiểu biết tốt nhất của chúng tôi. Những thông tin được cung cấp về các sản phẩm của chúng tôi không phải là sự đại diện hay bảo hành. Nó được cung cấp với điều kiện bạn phải thực hiện các thử nghiệm của riêng mình để xác định tính phù hợp của sản phẩm của chúng tôi cho mục đích cụ thể của bạn. Bất kỳ việc sử dụng hoặc ứng dụng nào khác với đề xuất ở đây là trách nhiệm duy nhất của người dùng. Các đặc tính vật lý được liệt kê là điển hình và không nên được hiểu là thông số kỹ thuật. Không có bảo đảm nào được đưa ra, rõ ràng hay ngụ ý, liên quan đến những thông tin khác như vậy, dữ liệu làm cơ sở cho thông tin đó hoặc kết quả bạn sẽ nhận được từ việc sử dụng thông tin đó. Chúng tôi sẽ không chịu trách nhiệm đối với các thiệt hại ngẫu nhiên hoặc do hậu quả, trực tiếp hoặc gián tiếp. Không có đại diện nào được ủy quyền để đưa ra bất kỳ tuyên bố hoặc bảo đảm nào hoặc chịu bất kỳ trách nhiệm pháp lý nào khác thay mặt chúng tôi đối với bất kỳ hoạt động bán sản phẩm nào của chúng tôi.

Chấp nhận sử dụng sản phẩm của chúng tôi có nghĩa là bạn đã chấp nhận các điều khoản của bảo hành này cho dù đơn đặt hàng hoặc các tài liệu khác có nêu các điều khoản khác với bảo hành này hay không. Không có đại diện nào được ủy quyền để đưa ra bất kỳ tuyên bố hoặc bảo hành nào hoặc chịu bất kỳ trách nhiệm pháp lý nào khác thay mặt chúng tôi đối với bất kỳ hoạt động bán sản phẩm nào của chúng tôi. Sản phẩm của chúng tôi chứa các hóa chất có thể gây thương tích nghiêm trọng cho cơ thể. Trước khi sử dụng, hãy đọc Bảng dữ liệu an toàn và tuân theo các biện pháp phòng ngừa để tránh gây hại cho cơ thể.

Người mua phải xác định tính phù hợp của sản phẩm cho mục đích sử dụng và chịu mọi rủi ro và trách nhiệm pháp lý liên quan. Thông tin này và tất cả các tư vấn kỹ thuật khác đều dựa trên kiến thức và kinh nghiệm hiện có của Asia Star, JSC. Tuy nhiên, Asia Star, JSC không chịu trách nhiệm pháp lý đối với việc cung cấp thông tin và lời khuyên đó bao gồm cả mức độ mà thông tin và lời khuyên đó có thể liên quan đến quyền sở hữu trí tuệ của bên thứ ba hiện có, đặc biệt là quyền bằng sáng chế, cũng như bất kỳ mối quan hệ pháp lý nào được tạo ra hoặc phát sinh từ việc cung cấp những thông tin và lời khuyên như vậy. Asia Star, JSC có quyền thực hiện bất kỳ thay đổi nào theo tiến bộ công nghệ hoặc sự phát triển hơn nữa. Người mua (các) Sản phẩm phải kiểm tra (các) sản phẩm về tính phù hợp cho mục đích và ứng dụng dự kiến trước khi tiến hành ứng dụng đầy đủ (các) sản phẩm. Hiệu suất của sản phẩm được mô tả ở đây phải được xác minh bằng thử nghiệm và được thực hiện bởi các chuyên gia có trình độ công nghệ như mỗi đảm bảo.